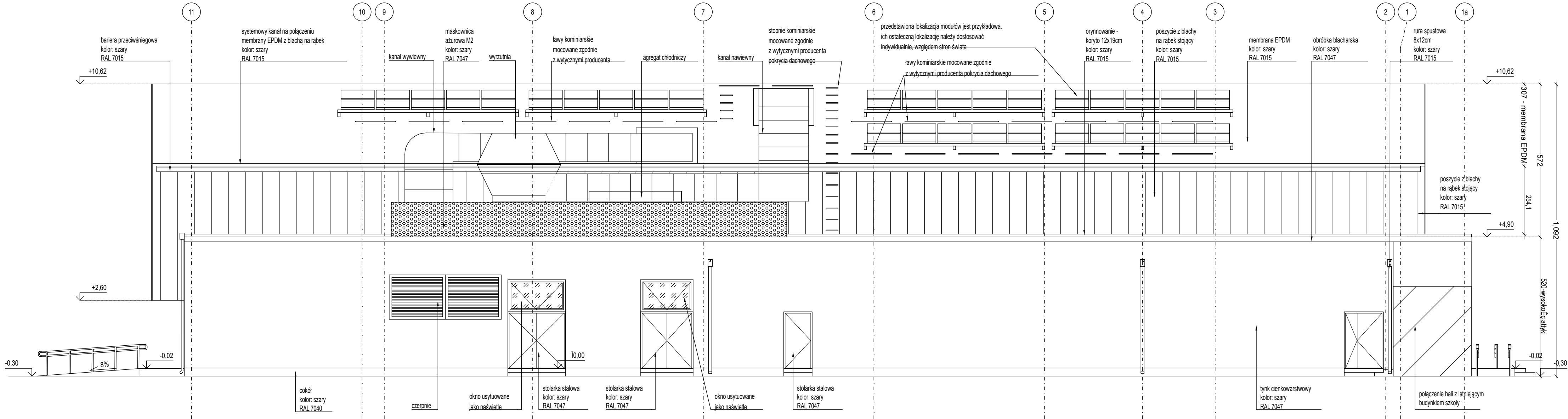


ELEWACJA POŁUDNIOWA



RYSUNEK ZAMIENNY -
do adaptacji projektu typowego

Jednostka projektowa:
USŁUGI PROJEKTOWE PREŚ Agnieszka
adres:
Leszaw Rządowy 82
98 - 324 Wierzbias
tel. 500 - 348 - 103
mail: pres.agnieszka@wp.pl

Obiekt:
HALA SPORTOWA

Adres inwestycji:
msc: WIELUŃ, obręb: 3, działka nr ewid. 1/6
jednostka ewidencyjna WIELUŃ

Inwestor:
GINA WIELUŃ
zam. Plac Kazimierza Wielkiego 1, 98 - 300 Wieluń

Nazwa rysunku:
ELEWACJA 1-2

Branża: **ARCHITEKTURA** Etap: **BUDOWLANY**

Projektant:
mgr inż. arch DZIUBA Maria
155/82/Op; L.O. - 0540 Podpis

Projektant
opracowujący:
mgr inż. arch Anna DZIUBA-JAGLIŃSKA
26-KOOR/2012; L.O. - 0769 Podpis

Data adaptacji:
02.01.2025 Nr rys. **A_301** Skala **1:100**